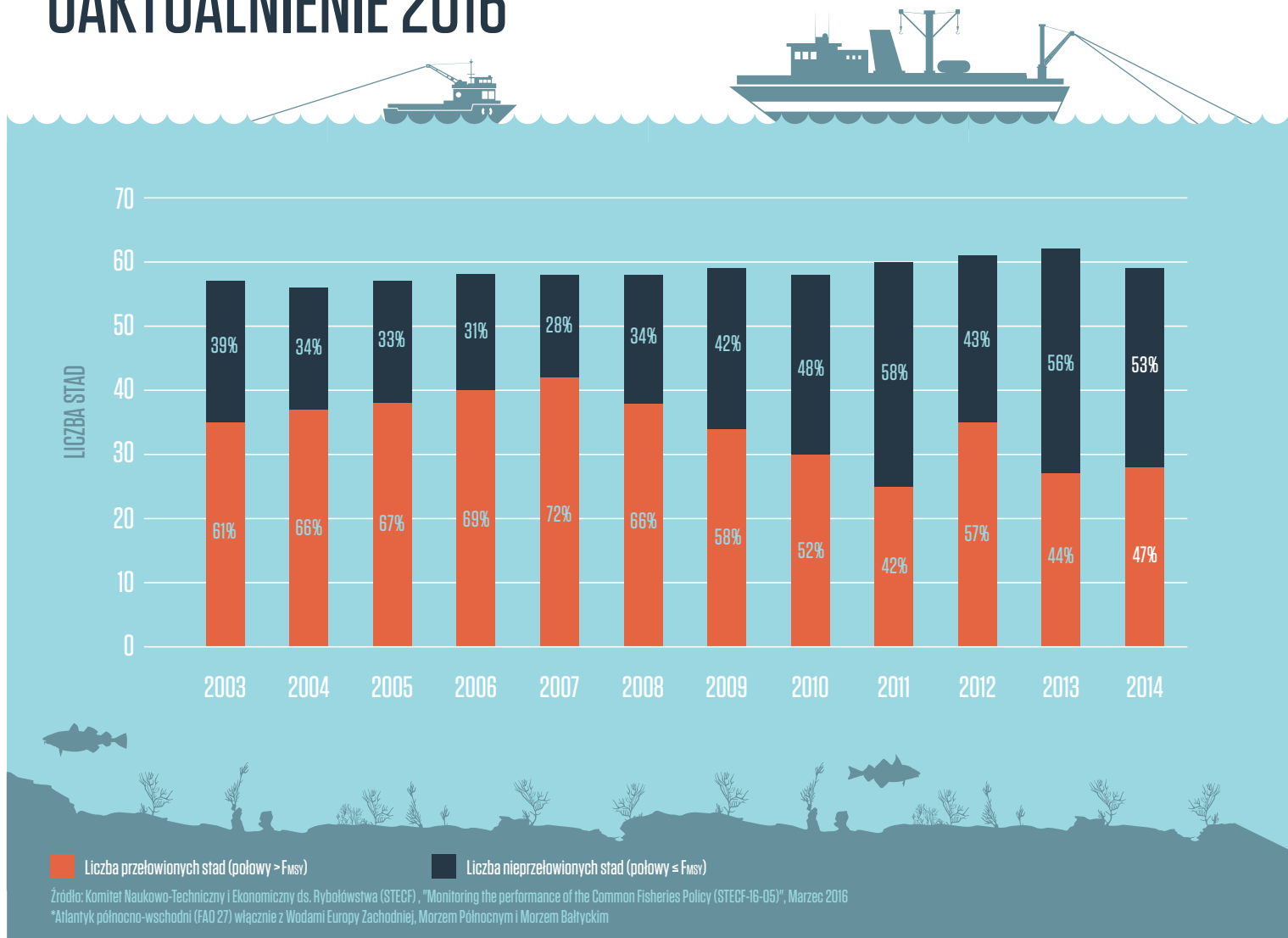
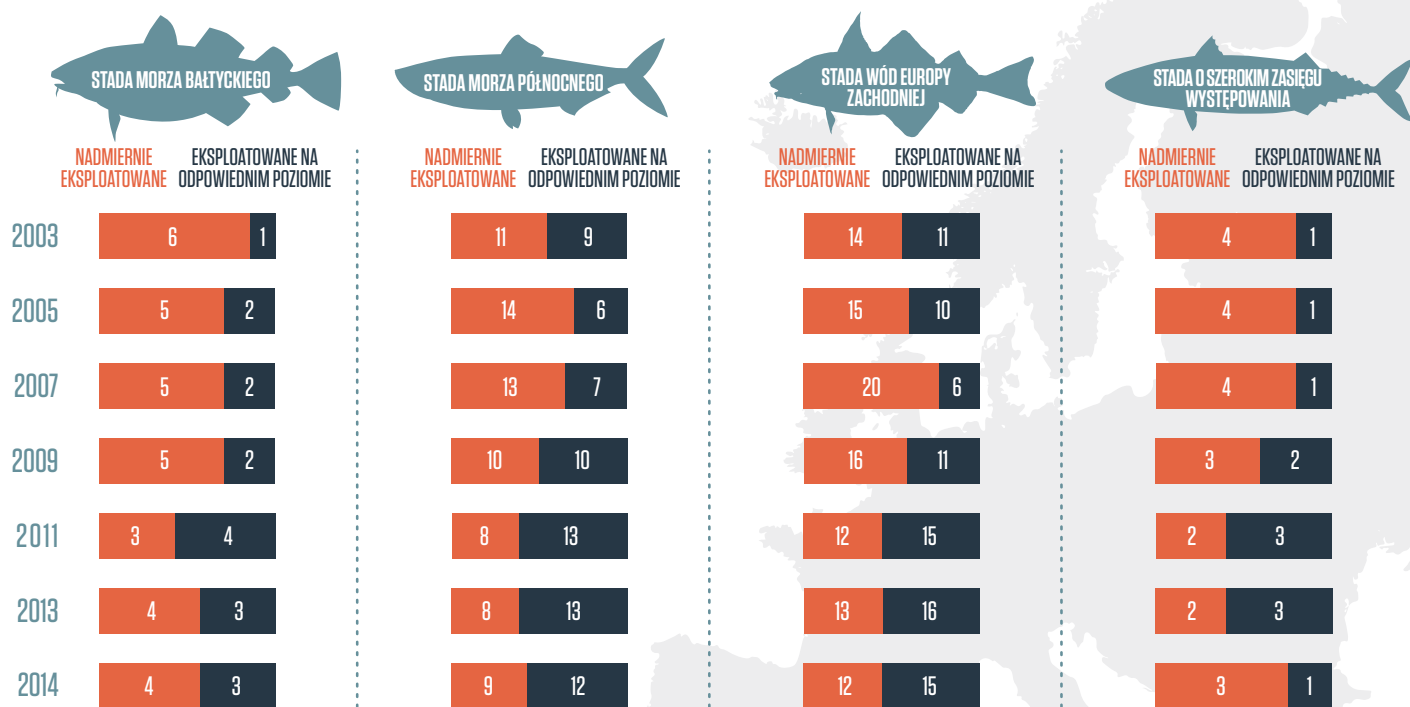


PRZEŁOWIENIE W UNII EUROPEJSKIEJ*

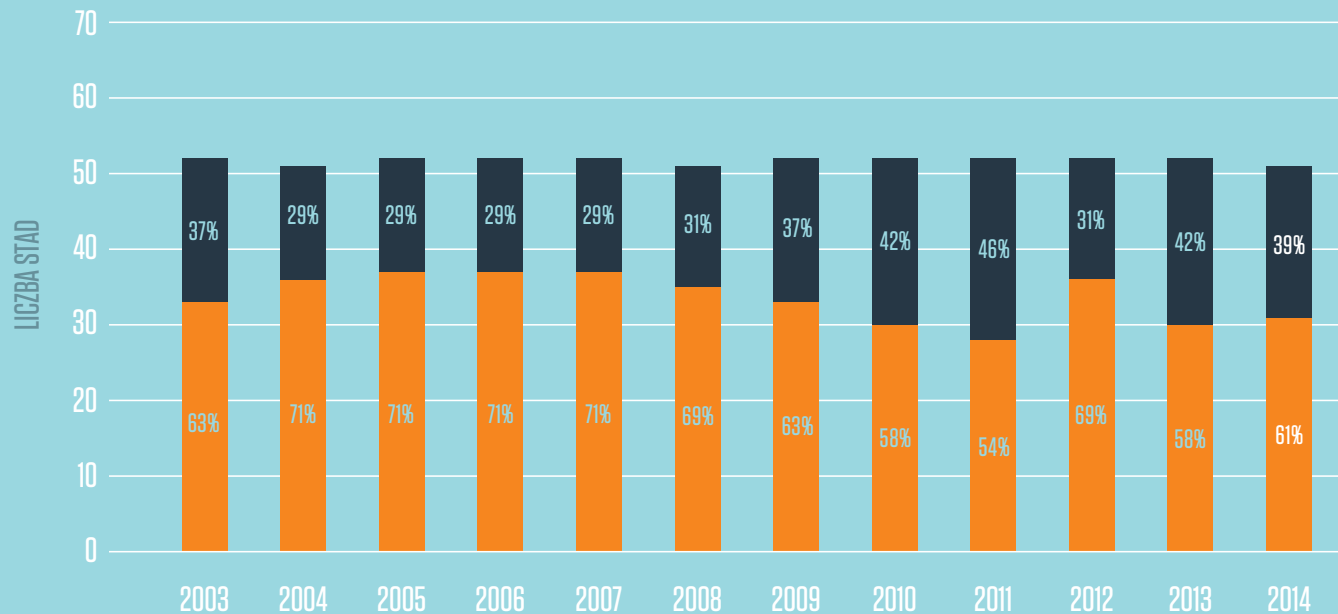
UAKTUALNIENIE 2016



PRZEŁOWIENIE WG REGIONÓW



STAN STAD RYB W UNII EUROPEJSKIEJ*



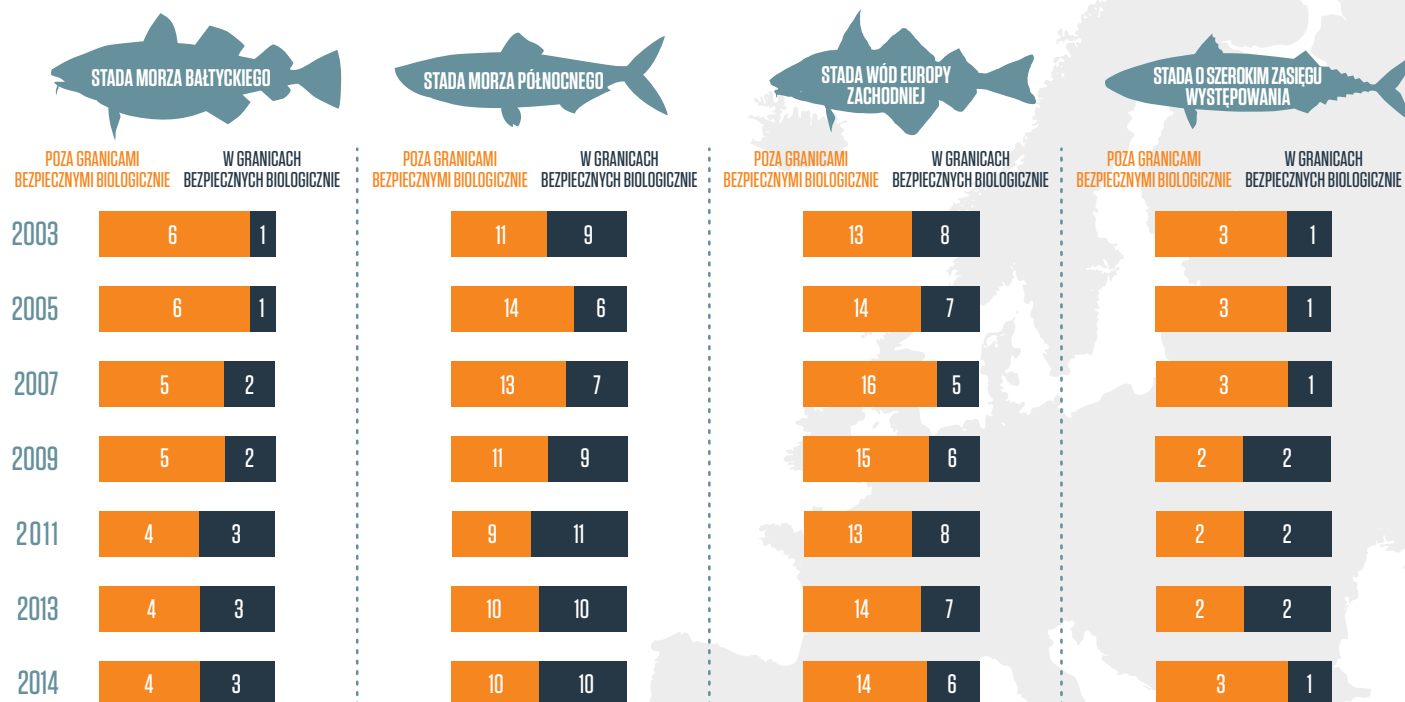
■ Liczba stad znajdujących się poza poziomem bezpiecznym biologicznie (ang. safe biological limit)

■ Liczba stad znajdujących się w granicach poziomu bezpiecznego biologicznie (ang. safe biological limit)

Źródło: Komitet Naukowo-Techniczny i Ekonomiczny ds. Rybołówstwa (STECF), "Monitoring the performance of the Common Fisheries Policy (STECF-16-05)", Marzec 2016

*Atlantyk północno-wschodni (FAO 27) włącznie z Wodami Europy Zachodniej, Morzem Północnym i Morzem Bałtyckim

STAN STAD RYB WG REGIONÓW



ŚREDNI POZIOM PRZEŁOWIENIA W UNII EUROPEJSKIEJ* ($F > F_{MSY}$)

